

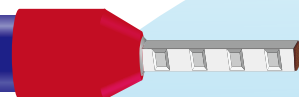
**TOYGI**

ドイツGLW社製 **GLW**  
CRIMPING TECHNOLOGY



# フェルール圧着機 東洋技研から登場

圧着作業がラクになる。



1. 全自動式  
MC40-1シリーズ



圧着加工済みのケーブル

全自動と半自動、  
用途に応じて選べる**3タイプ**

2. 半自動式(卓上タイプ)  
AC□Tシリーズ



3. 半自動式(ハンディタイプ)  
AC□シリーズ



**TOYOGIKEN CO., LTD.**

# 1. 全自動式 MC40-1

ストリップ加工

圧着加工

両用

MC40-1は、電気とエアで動く、自動圧着機。

- 皮むきだけを行う、ストリップモード
  - 皮むきと圧着加工を一度に行う、圧着モード
- ボタン操作ひとつで2つのモードが選べます。

使い方は簡単。しかも、高速。確実。

ストリップ、圧着、いずれのモードも中央の漏斗孔<sup>ろうとこう</sup>に電線を挿入、約1.2秒後に電線を抜くと加工完了です。

必要な設置面積はA3用紙クラスで場所いらず。

このサイズ感で量産機並みの実力を発揮。  
大きな省力効果、高品質な圧着性能を得ることができます。  
制御機器の配線形態にスプリング式差込型が増えている今、  
仲間に加えておきたい戦力です。

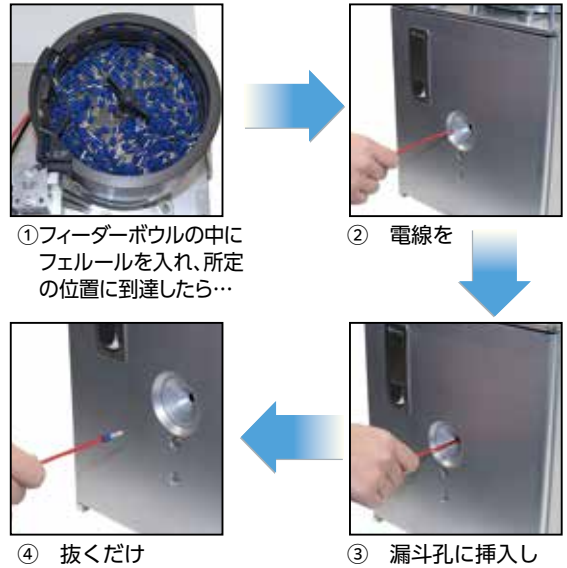


GLW MC40 Start up  
YouTube

## ◆MC40-1仕様 (基本仕様)

適合電線サイズ	0.5mm <sup>2</sup> ～1.5mm <sup>2</sup> (AWG 20 - 16) ※ダイス(付属品)の交換が必要になります
対応フェルール	DIN 46228-4準拠 フェルール端子 (バラ梱包品)
圧着カシメ長 (ストリップ長)	6 / 8 / 10 / 12mm ※ダイヤルにて設定
サイクルタイム (圧着モード)	(電線挿入→ストリップ→圧着) 標準：約1.2秒 / 高速モード：約0.8秒
圧着形状	台形
電源電圧	100V-240V AC / 50 - 60Hz
圧縮空気供給	5bar ~ 6bar (0.5 Mpa ~ 0.6 Mpa)
外形寸法	W240mm x H405mm x D490mm
質量	約29Kg

## ■圧着作業の手順



①フィーダーボウルの中にフェルールを入れ、所定の位置に到達したら…

② 電線を

③ 漏斗孔に挿入し

④ 抜くだけ

備考1: 標準装備のエアプラグは欧州規格品です。必要に応じ国内仕様品(管用テーパ雌ネジ: Rc1/4)に交換してご使用ください。(弊社でもお求めになれます)  
備考2: 同梱のマニュアルは外国語表記のみです。  
日本語版は弊社Webサイトからダウンロードしてください。

## ◆拡張ツールキット (別売品)

品名	TOOLKIT 0.25mm <sup>2</sup>	TOOLKIT 2.5mm <sup>2</sup>	TOOLKIT 4mm <sup>2</sup>
注文No	006646	006645	010140
同梱品			
適合電線サイズ	0.25 / 0.34mm <sup>2</sup>	2.5mm <sup>2</sup>	4mm <sup>2</sup>
圧着カシメ長 (ストリップ長)	6 / 8mm	6 / 8 / 10 / 12mm	10 / 12mm
圧着形状	四角	台形	四角

※MC40-1は、基本仕様の同梱ツールで0.5mm<sup>2</sup>～1.5mm<sup>2</sup>まで圧着可能。別売の拡張ツールキットを導入すると、0.25mm<sup>2</sup>～0.34mm<sup>2</sup> / 2.5mm<sup>2</sup> / 4mm<sup>2</sup>まで加工範囲を上げられます。

※MC40-1のほかに、4mm<sup>2</sup> / 6mm<sup>2</sup> / 10mm<sup>2</sup>に対応する圧着機、MC40-Lもあります。詳細はお問合せください。

## 2. 半自動式(卓上タイプ) AC□Tシリーズ

圧着加工専用






### 卓上に置いて使用する、空圧式圧着機。

圧着加工は、電線を挿したフェルールを工具にセットしフットスイッチを踏むだけ。

両手があくため導体をフェルールに挿入する作業やカシメ時の電線保持など、補助作業がとてまろくに。作業者ファーストのデザインが品質の高い圧着加工を実現させます。制御盤を量産する作業台の横に1台あると生産効率はさらにアップ。

使用にあたり特別なスキルは不要。握力いらずでオペレーターを選びません。フェルールが仮収納できる2つのトレイも便利です。

#### ◆機種一覧

形 式	適合電線サイズ	圧着形状
AC40T	0.14mm <sup>2</sup> ～4mm <sup>2</sup>	台形   (細線) (太線)
AC100T	4mm <sup>2</sup> ～10mm <sup>2</sup>	
AC25T	0.14mm <sup>2</sup> ～2.5mm <sup>2</sup>	四角 
AC25SQT	0.5mm <sup>2</sup> ～2.5mm <sup>2</sup>	

備考：同梱のマニュアルは外国語表記のみです。  
日本語版は弊社Webサイトからダウンロードしてください。

#### ◆共通仕様

※皮むき機能は付いていません

対応フェルール	DIN 46228-4準拠 フェルール端子(バラ梱包品)
圧縮空気供給	5bar / 0.5Mpa
エアホース長	2m
外形寸法	Ø140mm x 200mm x 70mm
質 量	約1,000g

## 3. 半自動式(ハンディタイプ) AC□シリーズ

圧着加工専用






### 手持ちで使用する、空圧式圧着機。

電線を挿したフェルールを工具にセットし、青いレバーを押すだけで圧着完了。エア駆動なので手動式のような握力疲労は解消です。

長時間の使用においても均質な圧着性能を約束するこの一丁、コンパクトながら適度な重みと堅牢な構造は現場作業で安心感を与えてくれます。

タフな産業用途でも長く付きあってくれる、頼りになる相棒です。

#### ◆機種一覧

形 式	適合電線サイズ	圧着形状
AC40	0.14mm <sup>2</sup> ～4mm <sup>2</sup>	台形   (細線) (太線)
AC100	4mm <sup>2</sup> ～10mm <sup>2</sup>	
AC25	0.14mm <sup>2</sup> ～2.5mm <sup>2</sup>	四角 
AC25SQ	0.5mm <sup>2</sup> ～2.5mm <sup>2</sup>	

備考1：標準装備のエアプラグは欧州規格品です。必要に応じ国内仕様品(管用テーパ雄ネジ：R1/8)に交換してご使用ください。(弊社でもお求めになれます)

備考2：同梱のマニュアルは外国語表記のみです。  
日本語版は弊社Webサイトからダウンロードしてください。

#### ◆共通仕様

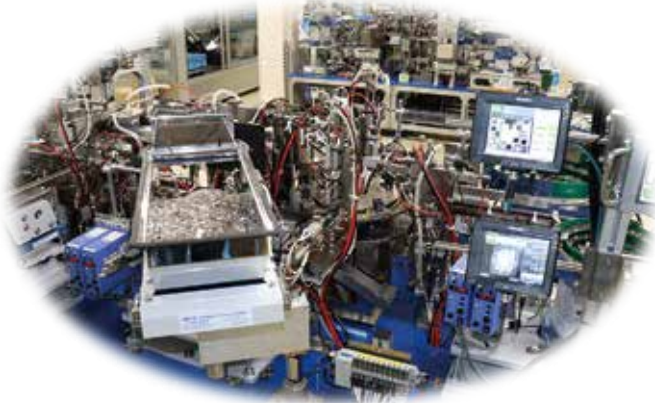
※皮むき機能は付いていません

対応フェルール	DIN 46228-4準拠 フェルール端子(バラ梱包品)
圧縮空気供給	5bar / 0.5Mpa
エアホース長	2m
外形寸法	Ø44mm x 200mm
質 量	約400g

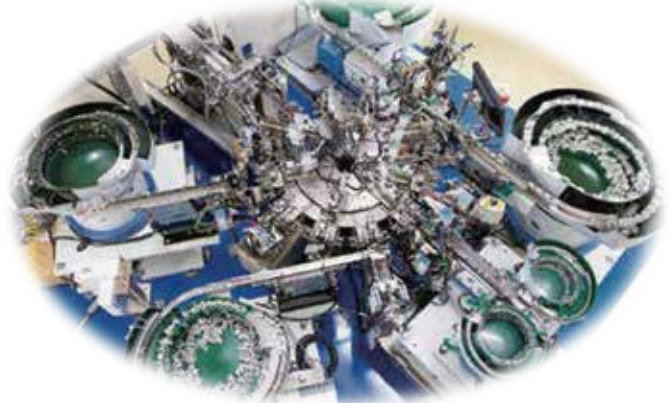


## サポート力も性能の一部です。

ねじ式、スプリングロック、プッシュイン……。東洋技研の端子台はすべて国内の自社工場で生産しています。現場の主役は何といても独自の技術で作り上げた省力化機械たち。これらを設計・加工・組立、さらには制御盤の配線からプログラミングまで、全てを担当する生産技術部門の仕事場は、私たち営業本部と同じ構内にあります。お客様の圧着機にもしもの事があった際は、必要に応じ、電気、空圧、メカに明るい彼らと問題点を共有し、日頃同じ圧着機を使用しているオペレーターの声や知見を参考に、的確なサポートのご提供を目指します。



自動組立生産工場



端子台自動組立機

※GLW社はドイツを代表する圧着機製造メーカーです。  
 ※MCシリーズは弊社UL / cULフェルール認証時のインストレーションツールです。  
 ※各圧着機にコンプレッサーは付いておりません。  
 ※お求め前には弊社Webサイトにありますマニュアルで詳細内容をご確認ください。

貴社のサービスは弊社にお任せください。

### 技術相談窓口

●開発技術部

TEL.0266-27-2292

FAX.0266-28-9150

東洋技研製品の技術的なご相談にお応えします。  
 受付時間 月～金 9:00～17:30(祝祭日を除く)

# **TOGI** 東洋技研株式会社

<http://www.togi.co.jp> E-mail: [info@togi.co.jp](mailto:info@togi.co.jp)



YouTube チャンネル

本社・工場 〒394-0081 長野県岡谷市長地権現町4-8-7  
 営業本部

TEL.0266-27-2012 FAX.0266-27-2008

TEL.0266-27-2081 FAX.0266-27-4412

お断りなく仕様などを変更することがありますのでご了承ください。